

# Inspiron 14

## 5000 Series

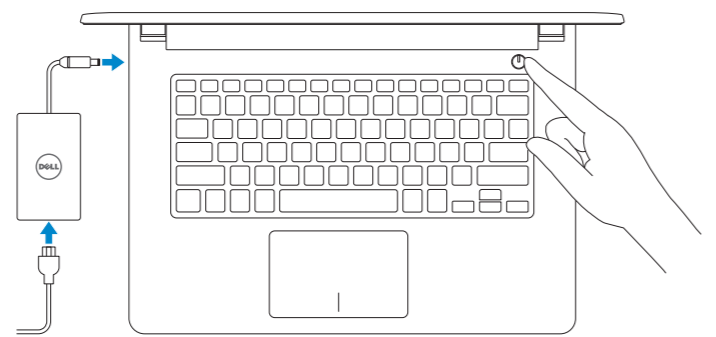
### Quick Start Guide

Οδηγός γρήγορης έναρξης  
Guia de iniciação rápida  
Hızlı Başlangıç Kılavuzu  
מדריך התחלה מהירה



## 1 Connect the power adapter and press the power button

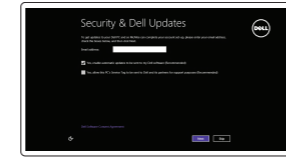
Συνδέστε τον προσαρμογέα ισχύος και πιέστε το κουμπί τροφοδοσίας  
Ligar o adaptador de alimentação e premir o botão de energia  
Güç adaptörünü takip güç düğmesine basın  
חבר את מתאם החשמל ולחץ על לחצן ההפעלה



## 2 Finish Operating System setup

Τελειώστε τη ρύθμιση του λειτουργικού συστήματος  
Terminar configuração do sistema operativo  
İşletim Sistemi Kurulumunu tamamlayın  
השלם את ההתקנת מערכת ההפעלה

### Windows

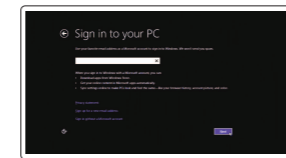


**Enable security and updates**  
Ενεργοποιήστε τις ρυθμίσεις για την ασφάλεια και τις ενημερώσεις  
Activar funcionalidades de segurança e actualizações  
Güvenlik ve güncelleştirmeleri etkinleştirin  
אפשר אבטחה ועדכונים



**Connect to your network**  
Σύνδεση στο δίκτυό σας  
Estabelecer ligação à rede  
Ağınıza bağlanın  
התחבר לרשת

- NOTE:** If you are connecting to a secured wireless network, enter the password for the wireless network access when prompted.
  - ΣΗΜΕΙΩΣΗ:** Αν πρόκειται να συνδεθείτε σε ασφαλές ασύρματο δίκτυο, πληκτρολογήστε τον κωδικό πρόσβασης στο ασύρματο δίκτυο όταν παρουσιαστεί η σχετική προτροπή.
  - NOTA:** Se precisar conectar-se a uma rede sem fio segura, insira a palavra-passe para aceder à rede sem fio quando solicitado.
  - NOT:** Güvenli bir kablosuz ağa bağlıyorsanız, istendiğinde kablosuz ağ erişim parolasını girin.
- הערה:** אם אתה מתחבר לרשת אלחוטית מאובטחת, הזן את סיסמת הגישה לרשת האלחוטית כשתבקש לעשות זאת.



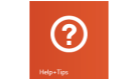
**Sign in to your Microsoft account or create a local account**  
Συνδεθείτε στον λογαριασμό σας στη Microsoft ή δημιουργήστε τοπικό λογαριασμό  
Iniciar sessão numa conta Microsoft ou criar uma conta local  
Microsoft hesabınıza oturum açın veya yerel bir hesap oluşturun  
היכנס לחשבון Microsoft שלך או צור חשבון מקומי

### Ubuntu

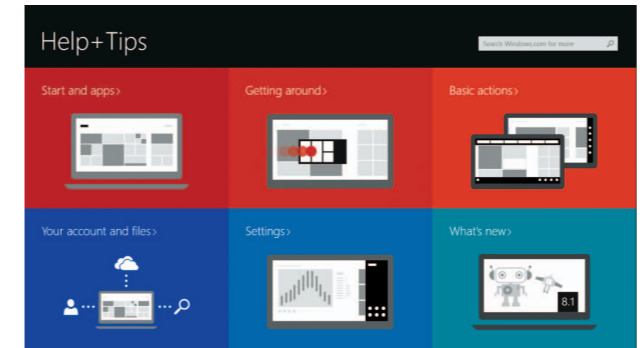
**Follow the instructions on the screen to finish setup.**  
Ακολουθήστε τις οδηγίες που παρουσιάζονται στην οθόνη για να τελειώσει η ρύθμιση.  
Siga as instruções apresentadas no ecrã para concluir a configuração.  
Kurulumu tamamlamak için ekrandaki talimatları izleyin.  
פעל לפי ההוראות המופיעות על המסך כדי לסיים את תהליך ההתקנה.

## Learn how to use Windows

Εκμάθηση χρήσης των Windows | Aprenda como utilizar o Windows  
Windows'un nasıl kullanıldığını öğrenin | Windows'ü nasıl kullanacağını öğrenin



**Help and Tips**  
Βοήθεια και συμβουλές | Ajuda e sugestões  
Yardım ve İpuçları | עזרה ועצות



## Locate your Dell apps in Windows

Εντοπίστε τις εφαρμογές σας της Dell στα Windows  
Localize as aplicações Dell no Windows  
Dell uygulamalarını Windows'ta bulun  
אתר את אפליקציות Dell שלך ב-Windows



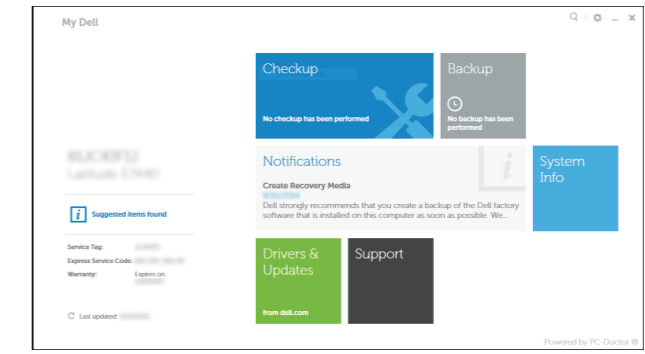
**Register your computer**  
Δήλωση του υπολογιστή σας | Registrar o computador  
Bilgisayarınızı kaydedirin | ישום את המחשב שלך



**Dell Backup and Recovery**  
Εφαρμογή Δημιουργία αντιγράφων ασφαλείας και αποκατάσταση της Dell  
Dell Backup and Recovery  
Dell Backup and Recovery  
Dell Backup and Recovery



**My Dell**  
Η Dell μου | Meu Dell  
Dell Bilgisayarım | Dell שלי



**Product support and manuals**  
Υποστήριξη και εγχειρίδια προϊόντων  
Suporte de produtos e manuais  
Ürün desteği ve kılavuzlar  
תמיכה ומדריכים למוצר  
[dell.com/support](http://dell.com/support)  
[dell.com/support/manuals](http://dell.com/support/manuals)  
[dell.com/windows8](http://dell.com/windows8)  
[dell.com/support/linux](http://dell.com/support/linux)

**Contact Dell**  
Επικοινωνία με την Dell | Contactar a Dell  
Dell'e başvurun | Dell אל פנה  
[dell.com/contactdell](http://dell.com/contactdell)

**Regulatory and safety**  
Ρυθμιστικοί φορείς και ασφάλεια | Regulamentos e segurança  
Mevzuat ve güvenlik | תקנות ובטיחות  
[dell.com/regulatory\\_compliance](http://dell.com/regulatory_compliance)

**Regulatory model**  
Μοντέλο κατά τους ρυθμιστικούς φορείς | Modelo regulamentar  
Yasal model numarası | דגם תקינה  
**P64G**

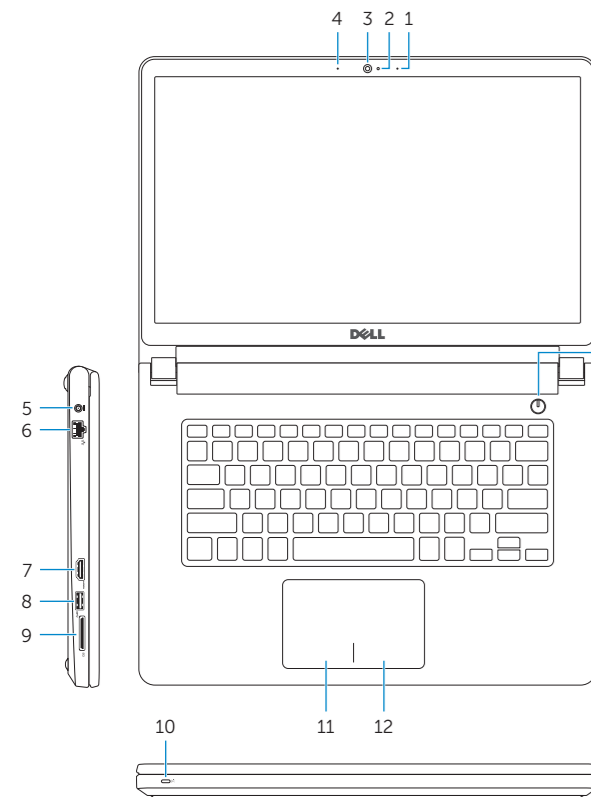
**Regulatory type**  
Τύπος κατά τους ρυθμιστικούς φορείς | Tipo regulamentar  
Yasal tür | סוג תקינה  
**P64G001**  
**P64G003**

**Computer model**  
Μοντέλο υπολογιστή | Modelo do computador  
Bilgisayar modeli | דגם מחשב  
**Inspiron 14-5458**  
**Inspiron 14-5451**

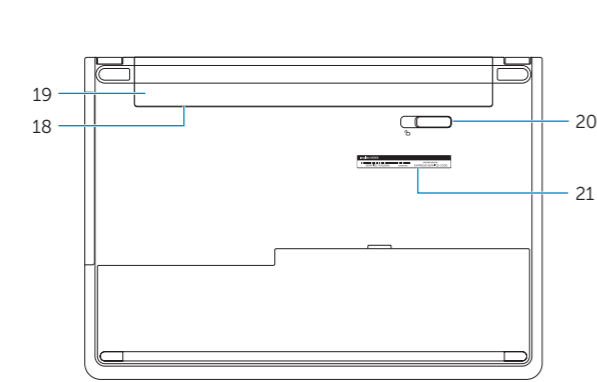


# Features

Δυνατότητες | Funcionalidades | Özellikler | תכונות



- 1. Right microphone
- 2. Camera-status light
- 3. Camera
- 4. Left microphone (Inspiron 14-5458 only)
- 5. Power-adapter port
- 6. Network port (Inspiron 14-5458 only)
- 7. HDMI port
- 8. USB 3.0 port
- 9. Media-card reader
- 10. Power and battery-status light/ Hard-drive activity light
- 11. Left-click area
- 12. Right-click area
- 13. Headset port
- 14. USB 2.0 ports (2)
- 15. Optical drive
- 16. Security-cable slot
- 17. Power button
- 18. Regulatory label (in battery bay)
- 19. Battery
- 20. Battery-release latch
- 21. Service Tag label



- 1. Δεξί μικρόφωνο
- 2. Λυχνία κατάστασης κάμερας
- 3. Κάμερα
- 4. Αριστερό μικρόφωνο (μόνο σε Inspiron 14-5458)
- 5. Θύρα προσαρμογέα ισχύος
- 6. Θύρα δικτύου (μόνο σε Inspiron 14-5458)
- 7. Θύρα HDMI
- 8. Θύρα USB 3.0
- 9. Μονάδα ανάγνωσης καρτών πολυμέσων
- 10. Λυχνία τροφοδοσίας και κατάστασης μπαταρίας/Λυχνία δραστηριότητας σκληρού δίσκου
- 11. Περιοχή αριστερού κλικ
- 12. Περιοχή δεξιού κλικ
- 13. Θύρα ακουστικών
- 14. Θύρες USB 2.0 (2)
- 15. Μονάδα οπτικού δίσκου
- 16. Υποδοχή καλωδίου ασφαλείας
- 17. Κουμπί λειτουργίας
- 18. Ετικέτα ρυθμιστικών φορέων (στην υποδοχή της μπαταρίας)
- 19. Μπαταρία
- 20. Μάνταλο αποδέσμευσης μπαταρίας
- 21. Ετικέτα εξυπηρέτησης

- 1. Microfone direito
- 2. Luz de estado da câmara
- 3. Câmara
- 4. Microfone esquerdo (Apenas no Inspiron 14-5458)
- 5. Porta do adaptador de alimentação
- 6. Porta de rede (Apenas Inspiron 14-5458)
- 7. Porta HDMI
- 8. Porta USB 3.0
- 9. Leitor de cartões de memória
- 10. Luz de estado de alimentação e bateria/luz de actividade da unidade de disco rígido
- 11. Área de clique com o botão esquerdo
- 12. Área de clique com o botão direito
- 13. Porta de auscultadores
- 14. Portas USB 2.0 (2)
- 15. Unidade óptica
- 16. Ranhura do cabo de segurança
- 17. Botão de alimentação
- 18. Etiqueta de regulamentação (no compartimento da bateria)
- 19. Bateria
- 20. Trinco de desbloqueio da bateria
- 21. Etiqueta de serviço

- 1. Sağ mikrofon
- 2. Kamera durum ışığı
- 3. Kamera
- 4. Sol mikrofon (sadece Inspiron 14-5458)
- 5. Güç adaptörü bağlantı noktası
- 6. Ağ bağlantı noktası (sadece Inspiron 14-5458)
- 7. HDMI bağlantı noktası
- 8. USB 3.0 bağlantı noktası
- 9. Ortam kartı okuyucu
- 10. Güç ve pil durum ışığı/Sabit sürücü etkinlik ışığı
- 11. Sol tıklatma alanı
- 12. Sağ tıklatma alanı
- 13. Mikrofonlu kulaklık bağlantı noktası
- 14. USB 2.0 bağlantı noktaları (2)
- 15. Optik sürücü
- 16. Güvenlik kablosu yuvası
- 17. Güç düğmesi
- 18. Yasal etiket (pil yuvasında)
- 19. Pili
- 20. Pili serbest bırakma mandalı
- 21. Servis Etiketi

- 1. Μικρόφωνο δεξιά
- 2. Ουρά מצב מצלמה
- 3. מצלמה
- 4. Μικρόφωνο שמאלי (Inspiron 14-5458 בלבד)
- 5. יציאת מתאם חשמל
- 6. יציאת רשת (Inspiron 14-5458 בלבד)
- 7. יציאת HDMI
- 8. יציאת USB 3.0
- 9. קורא כרטיסי מדיה
- 10. נורית מצב חשמל וסוללה/נורית פעילות כונן קשיח
- 11. אזור לחיצה שמאלית
- 12. אזור לחיצה ימנית
- 13. יציאת אוזניות
- 14. יציאות USB 2.0 (2)
- 15. כונן אופטי
- 16. חריץ כבל אבטחה
- 17. לחצן הפעלה
- 18. תווית תקינה (בתא הסוללה)
- 19. סוללה
- 20. תפס שחרור סוללה
- 21. תווית תג שירות

# Shortcut keys

Πλήκτρα συντόμευσης | Teclas de atalho

Kısayol tuşları | מקשי קיצור

- F1** **Mute audio**  
Σίγαση ήχου | Silenciar o áudio  
Sesi kapat | השתק הצלילים
- F2** **Decrease volume**  
Μείωση ακουστικής έντασης | Diminuir o volume  
Ses seviyesini düşür | חלל את עוצמת הקול
- F3** **Increase volume**  
Αύξηση ακουστικής έντασης | Aumentar o volume  
Ses seviyesini artır | הגבר את עוצמת הקול
- F4** **Play previous track/chapter**  
Αναπαραγωγή προηγούμενου κομματιού/κεφαλαίου  
Reproduzir a faixa/capítulo anterior  
Önceki parçayı/bölümü oynat | הפעל את הרצועה/הפרק הקודמים
- F5** **Play/Pause**  
Αναπαραγωγή/Παύση | Reproduzir/pausa  
Oynat/Duraklat | הפעל/השהה
- F6** **Play next track/chapter**  
Αναπαραγωγή επόμενου κομματιού/κεφαλαίου  
Reproduzir a faixa/capítulo seguinte  
Sonraki parçayı/bölümü oynat  
הפעל את הרצועה/הפרק הבאים
- F8** **Switch to external display**  
Μετάβαση σε εξωτερική οθόνη | Mudar para o ecrã externo  
Harici ekrana geçiş yap | עבור אל צג חיצוני
- F9** **Open Search**  
Ανοίγμα αναζήτησης | Pesquisa aberta  
Aramayı aç | פתח את החיפוש
- F10** **Toggle keyboard backlight (optional)**  
Εναλλαγή οπίσθιου φωτισμού πληκτρολόγιου (προαιρετικά)  
Ligar/Desligar retroiluminação do teclado (opcional)  
Klavye ışığını değiştir (isteğe bağlı)  
הפעל/השבט תאורה אחורית של המקלדת (אופציונלי)

- F11** **Decrease brightness**  
Μείωση φωτεινότητας | Diminuir o brilho  
Parlaklığı düşür | הפחת את רמת הבהירות
- F12** **Increase brightness**  
Αύξηση φωτεινότητας | Aumentar o brilho  
Parlaklığı artır | הגבר את רמת הבהירות
- Fn** + **PrtScr** **Turn off/on wireless**  
Ενεργοποίηση/Απενεργοποίηση ασύρματης επικοινωνίας  
Ligar/desligar a transmissão sem fios  
Kablosuz özelliğini aç/kapa  
הפעל/השבט פעילות אלחוטית
- Fn** + **Esc** **Toggle Fn-key lock**  
Εναλλαγή κλειδώματος πλήκτρου Fn  
Ligar/desligar bloqueio da tecla Fn  
Fn tuş kilidini değiştir  
Fn מצב נעילת מקש
- Fn** + **Insert** **Put the computer to sleep**  
Μετάβαση του υπολογιστή σε αναστολή λειτουργίας  
Coloque o computador no modo de suspensão  
Bilgisayarı uykuya al  
העבר את המחשב למצב שינה
- Fn** + **H** **Toggle between power and battery-status light/hard-drive activity light**  
Εναλλαγή μεταξύ λυχνίας τροφοδοσίας και λυχνίας κατάστασης μπαταρίας/λυχνίας δραστηριότητας σκληρού δίσκου  
Alternar entre a luz de estado da bateria/luz de actividade da unidade de disco rígido  
Güç ve pil durum ışığı/sabit sürücü etkinlik ışığı arasında geçiş yap  
מעבר בין נורית מצב חשמל וסוללה/נורית פעילות כונן קשיח

**NOTE:** For more information, see [Specifications at dell.com/support](https://www.dell.com/support).  
**ΣΗΜΕΙΩΣΗ:** Για περισσότερες πληροφορίες, ανατρέξτε στην ενότητα *Προδιαγραφές* στον ιστότοπο [dell.com/support](https://www.dell.com/support).  
**NOTA:** Para mais informações, consulte *Especificações* em [dell.com/support](https://www.dell.com/support).  
**NOT:** Daha fazla bilgi için bkz. *Özellikler*, [dell.com/support](https://www.dell.com/support).  
**הערה:** לקבלת מידע נוסף, ראה *מפרט* באתר [dell.com/support](https://www.dell.com/support).